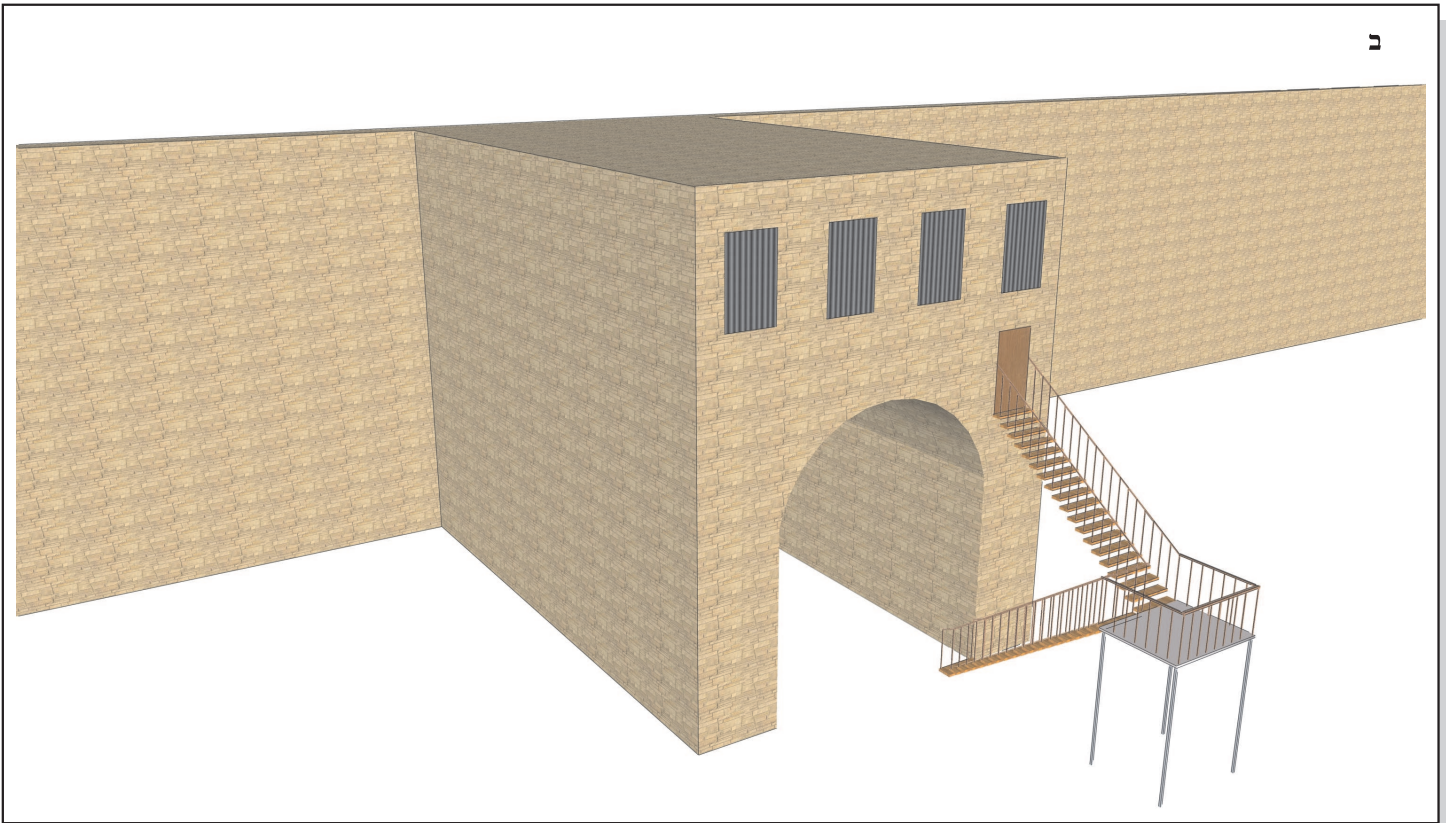
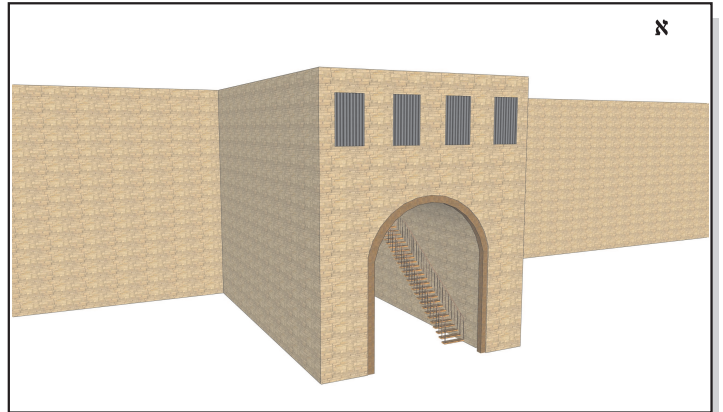
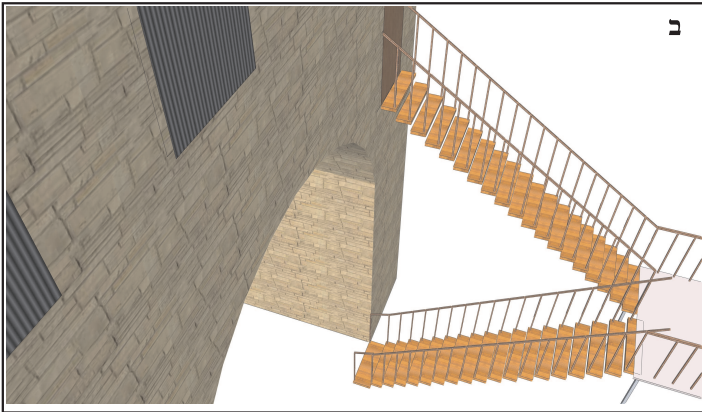


## פאר המסכתא

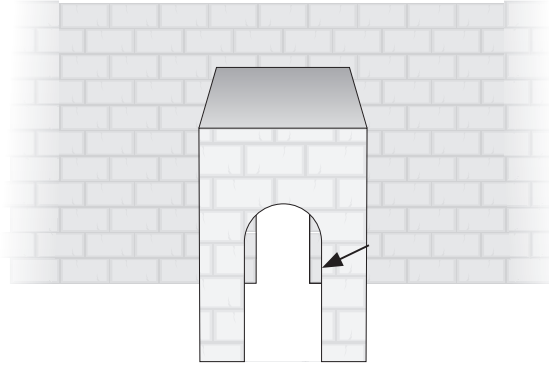
יומא דף י"א.  
הני אבולי דמחוזא

חזון איש הלכות מזוזה סימן קס"ט סק"ג  
יומא י"א א' ואקרא דכזי גופה תצעי מזוזה, נראה דהיתה כיפה בנויה באורך גדול ועל הכיפה בנין לבית אסורים, א' וכוזות אחת תחת הכיפה היו כנויות מעלות לעלות לכזי, ושאלו אבוי דליחייב השער במזוזה כדין שערי מדינות, והשיב לו דלא נבנה לשער אלא לחיזוק הכיפה, ופריך לו דמ"מ חשיב כבית שער לכזי, ואפשר ב' דהמעלות היו כנויות לאחר שיאלו מתחת הכיפה, שהרי כל אורך הכיפה נמשב למזוזות והוא כניסה לכזי, ואפשר א' שבתחלת הכניסה תחת הכיפה היו מזוזות בולטות...

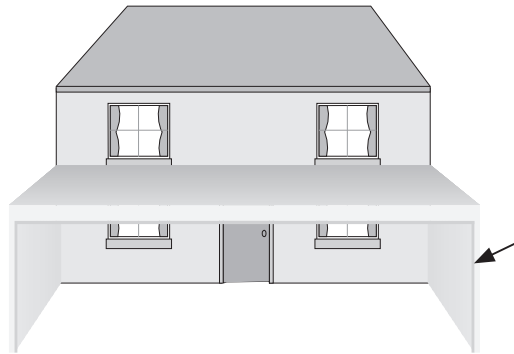


# פאר המסכתא

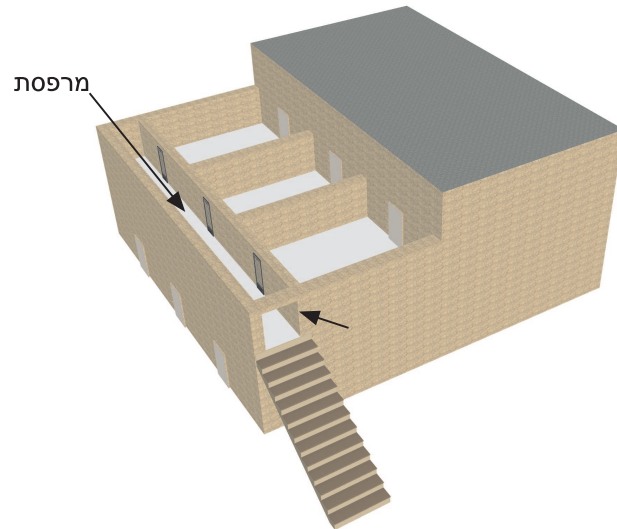
יומא דף יא :



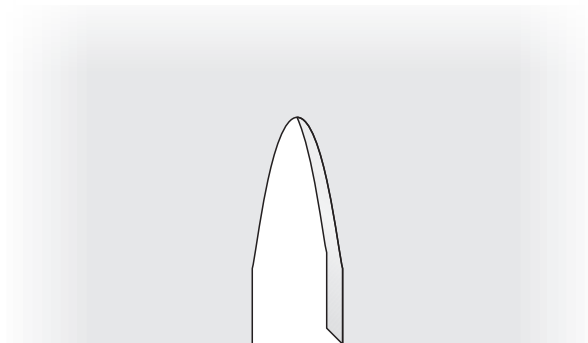
בית שער



אכסדרה



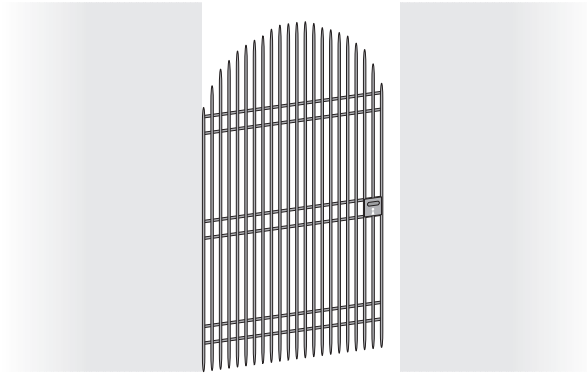
ומרפסת



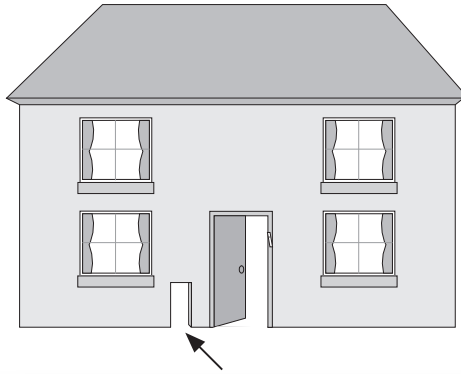
ושער המדי  
[כיפה]

# פאר המסכתא

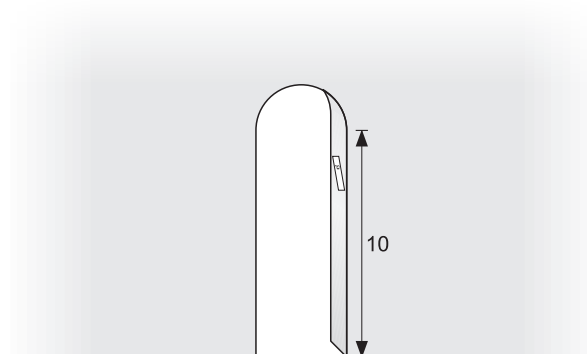
יומא דף יא :



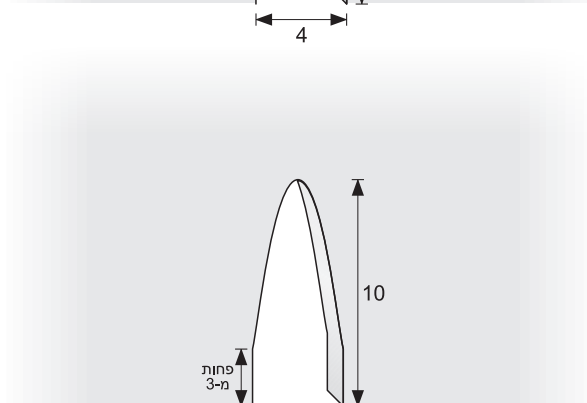
ושער שאינו מקורה



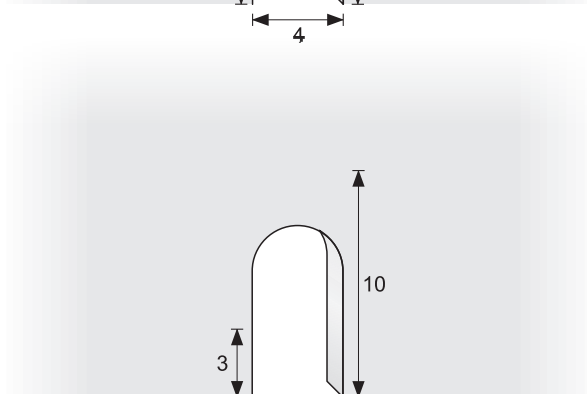
ושער שאינו  
גבוה י' טפחים



ושוין ר"מ וחכמים שאם יש  
ברגלה גובה עשרה טפחים  
של רוחב ארבעה טפחים  
שחייבת במזוזה



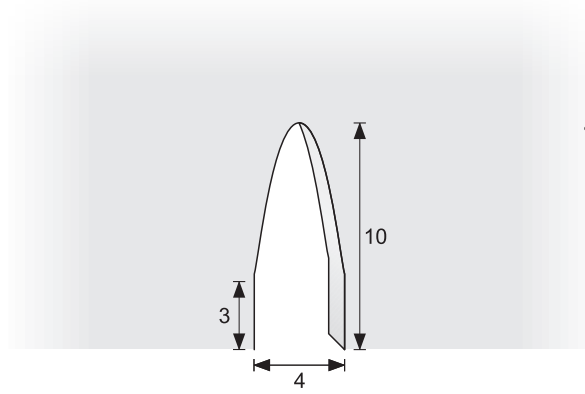
אמר אביי דכולי עלמא בין לר'  
מאיר ובין לחכמים גבוהה  
י' ואין ברגלה ג' של  
רוחב ארבעה, ולא כולם היא  
ופטור ממזוזה,



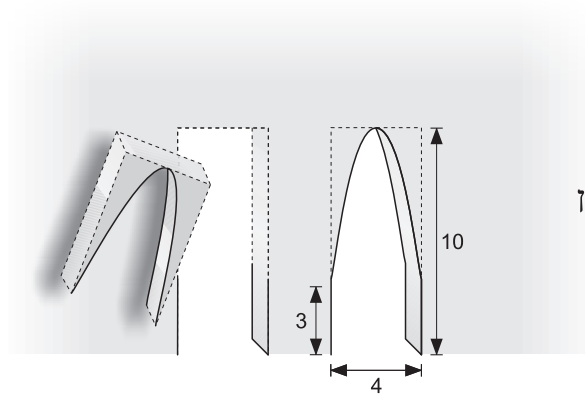
אי נמי יש ברגלה ג' של  
רוחב ארבעה ואינה גבוהה י'  
ולאו כלום היא ופטור ממזוזה,

# פאר המסכתא

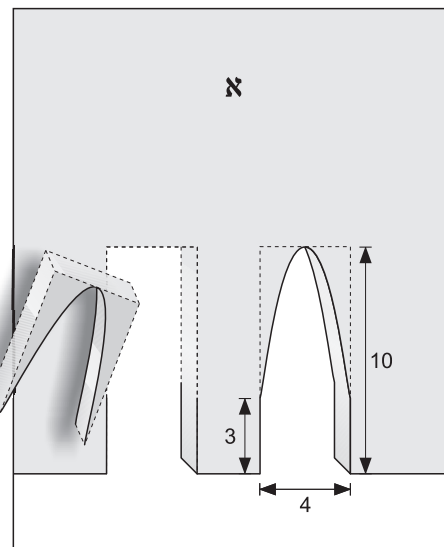
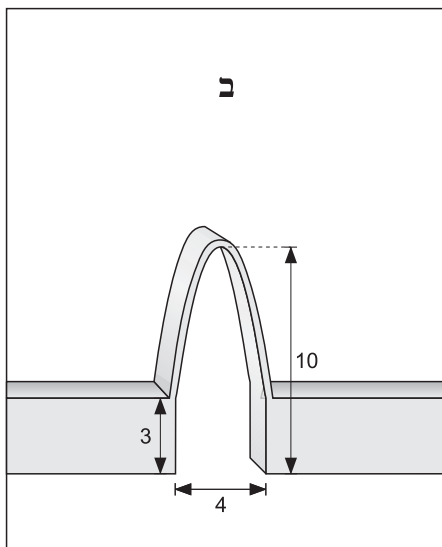
יומא דף יא :



לא נחלקו אלא בגבוהה י' ויש  
ברגלה ג' של רוחב ארבעה  
ואין בכל גובה רחבה ד'



רבי מאיר סבר  
חוקקין להשלים וחייב  
במזוזה, ורבנן סברי אין חוקקין  
להשלים ופטור ממזוזה...



רש"י ד"ה ויש ברגלה ג'

לא נחלקו אלא א' בגבוהה י' ויש ברגלה ג' של רוחב ד', אבל ואינה רחבה ד' בכל גובהה י',  
שקודם שהגביהה י' נחמט רחבה מד', ויש צה לחוק ולהרחיב החלל למעלה כמדה של מטה,  
שאין החומה הולכת וכלה מבחוץ לפי החלל הפנימי כזה ב', אלא החומה ארוכה למעלה מבחוץ לחלל כמשפט כזה א):